



## **ΕΣΠΑ 2014 - 2020**

- **Επιχειρησιακό Πρόγραμμα «Ανάπτυξη Ανθρώπινου Δυναμικού, Εκπαίδευση και Δια Βίου Μάθηση» (ΕΠ ΑΝΑΔΕΔΒΜ) 2014-2020**
- **13 Περιφερειακά Επιχειρησιακά Προγράμματα (ΠΕΠ) 2014 – 2020**

### **ΔΡΑΣΗ**

## **«ΕΝΑΡΜΟΝΙΣΗ ΟΙΚΟΓΕΝΕΙΑΚΗΣ & ΕΠΑΓΓΕΛΜΑΤΙΚΗΣ ΖΩΗΣ»**

### **ΣΧΟΛΙΚΟ ΕΤΟΣ 2015-2016**

**ΣΤΑΤΙΣΤΙΚΑ ΣΤΟΙΧΕΙΑ ΑΙΤΗΣΕΩΝ ΕΝΔΙΑΦΕΡΟΜΕΝΩΝ**

**ΣΕΠΤΕΜΒΡΙΟΣ 2015**



Με τη συγχρηματοδότηση της Ελλάδας και της Ευρωπαϊκής Ένωσης



## ΠΕΡΙΣΧΟΜΕΝΑ

Συγκεντρωτικά Στοιχεία

## ΠΙΝΑΚΕΣ

1	Αριθμός αιτήσεων ενδιαφερόμενων ανά περιφέρεια και νομό
2	Αριθμός αιτήσεων τέκνων ανά περιφέρεια και νομό
3	Αριθμός αιτήσεων τέκνων ανά περιφέρεια και κατηγορία θέσης δομής
4	Αριθμός αιτήσεων τέκνων ανά περιφέρεια και μορφή φορέα (1η επιλογή)
5	Αριθμός αιτήσεων τέκνων ανά κατηγορία θέσης δομής και μορφή φορέα (1η επιλογή)
6	Αριθμός αιτήσεων ενδιαφερόμενων ανά κατηγορία απασχόλησης
7	Αριθμός αιτήσεων ενδιαφερόμενων ανά κατηγορία εισοδήματος
8	Αριθμός αιτήσεων ενδιαφερόμενων ανά ηλικιακή κατηγορία
9	Αριθμός αιτήσεων ενδιαφερόμενων ανά κατηγορία οικογενειακής κατάστασης
10	Αιτήσεις ενδιαφερόμενων ευάλωτων ομάδων (%)
11	Αριθμός αιτήσεων ενδιαφερόμενων ανά περιφέρεια και υπηκοότητα

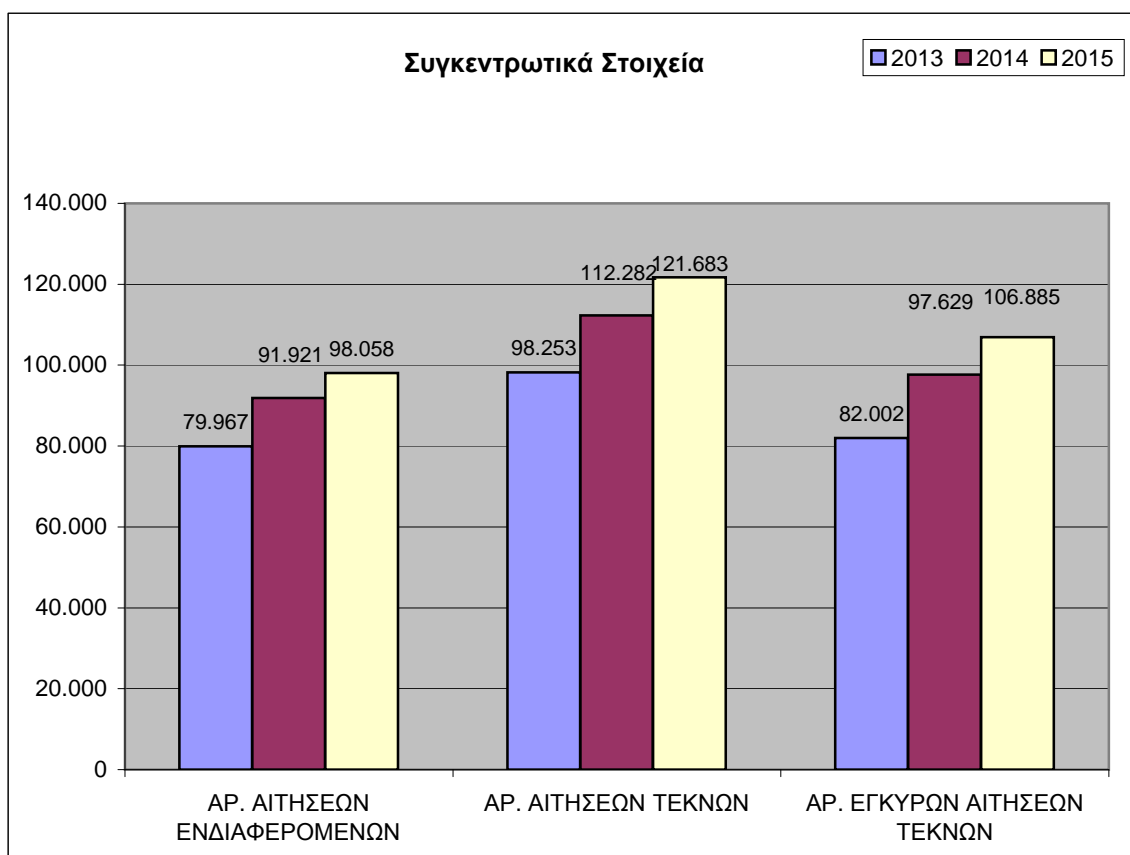
## ΓΡΑΦΗΜΑΤΑ

1	Αριθμός αιτήσεων ενδιαφερόμενων ανά περιφέρεια
1a	Αιτήσεις ενδιαφερόμενων ανά περιφέρεια (%)
2	Αριθμός αιτήσεων τέκνων ανά περιφέρεια
2a	Αιτήσεις τέκνων ανά περιφέρεια (%)
3	Αριθμός αιτήσεων τέκνων ανά περιφέρεια και κατηγορία θέσης δομής
3a	Αιτήσεις τέκνων ανά κατηγορία θέσης δομής (%)
4	Αριθμός αιτήσεων τέκνων ανά περιφέρεια και μορφή φορέα (1η επιλογή)
4a	Αιτήσεις τέκνων ανά μορφή φορέα (%-1η επιλογή)
5	Αριθμός αιτήσεων τέκνων ανά κατηγορία θέσης δομής και μορφή φορέα (1η επιλογή)
6	Αιτήσεις ενδιαφερόμενων ανά κατηγορία απασχόλησης (%)
7	Αιτήσεις ενδιαφερόμενων ανά κατηγορία εισοδήματος (%)
8	Αιτήσεις ενδιαφερόμενων ανά ηλικιακή κατηγορία (%)
9	Αιτήσεις ενδιαφερόμενων ανά κατηγορία οικογενειακής κατάστασης (%)
10	Αιτήσεις ενδιαφερόμενων ευάλωτων ομάδων (%)
11	Αιτήσεις ενδιαφερόμενων ανά υπηκοότητα (%)

# ΣΥΓΚΕΝΤΡΩΤΙΚΑ ΣΤΟΙΧΕΙΑ

## ΣΥΓΚΕΝΤΡΩΤΙΚΑ ΣΤΟΙΧΕΙΑ

	2013	2014	Μεταβολή 2014/2013 (%)	2015	Μεταβολή 2015/2014 (%)
ΑΡ. ΑΙΤΗΣΕΩΝ ΕΝΔΙΑΦΕΡΟΜΕΝΩΝ	79.967	91.921	14,95	98.058	6,68
ΑΡ. ΑΙΤΗΣΕΩΝ ΤΕΚΝΩΝ	98.253	112.282	14,28	121.683	8,37
ΑΡ. ΕΓΚΥΡΩΝ ΑΙΤΗΣΕΩΝ ΤΕΚΝΩΝ	82.002	97.629	19,06	106.885	9,48



# ΠΙΝΑΚΕΣ

## 1. Αριθμός αιτήσεων ενδιαφερόμενων ανά περιφέρεια και νομό

Περιφέρεια	Νομός	Αριθμός αιτήσεων 2014	Αριθμός αιτήσεων 2015	Μεταβολή %
Αν. Μακεδονίας και Θράκης	Δράμας	807	870	7,8%
	Έβρου	1.397	1.388	-0,6%
	Καβάλας	1.378	1.296	-6,0%
	Ξάνθης	842	789	-6,3%
	Ροδόπης	776	795	2,4%
<b>Σύνολο</b>		<b>5.200</b>	<b>5.138</b>	<b>-1,2%</b>
Αττικής	Αττικής	24.915	26.464	6,2%
<b>Σύνολο</b>		<b>24.915</b>	<b>26.464</b>	<b>6,2%</b>
Βορείου Αιγαίου	Λέσβου	482	528	9,5%
	Σάμου	176	229	30,1%
	Χίου	505	538	6,5%
<b>Σύνολο</b>		<b>1.163</b>	<b>1.295</b>	<b>11,3%</b>
Δυτικής Ελλάδας	Αιτωλοακαρνανίας	2.270	2.541	11,9%
	Αχαΐας	2.445	2.512	2,7%
	Ηλείας	892	878	-1,6%
<b>Σύνολο</b>		<b>5.607</b>	<b>5.931</b>	<b>5,8%</b>
Δυτικής Μακεδονίας	Γρεβενών	390	472	21,0%
	Καστοριάς	502	625	24,5%
	Κοζάνης	1.467	1.579	7,6%
	Φλωρίνης	206	532	158,3%
<b>Σύνολο</b>		<b>2.565</b>	<b>3.208</b>	<b>25,1%</b>
Ηπείρου	Άρτης	635	610	-3,9%
	Θεσπρωτίας	586	487	-16,9%
	Ιωαννίνων	2.033	2.144	5,5%
	Πρεβέζης	445	656	47,4%
<b>Σύνολο</b>		<b>3.699</b>	<b>3.897</b>	<b>5,4%</b>
Θεσσαλίας	Καρδίτσας	712	906	27,2%
	Λαρίσης	2.408	2.578	7,1%
	Μαγνησίας	2.162	2.442	13,0%
	Τρικάλων	1.167	1.313	12,5%
<b>Σύνολο</b>		<b>6.449</b>	<b>7.239</b>	<b>12,2%</b>
Ιονίων Νήσων	Ζακύνθου	341	306	-10,3%
	Κερκύρας	800	867	8,4%
	Κεφαλληνίας	190	233	22,6%
	Λευκάδος	191	262	37,2%
<b>Σύνολο</b>		<b>1.522</b>	<b>1.668</b>	<b>9,6%</b>
Κεντρικής Μακεδονίας	Ημαθίας	1.314	1.312	-0,2%
	Θεσσαλονίκης	15.763	16.644	5,6%
	Κιλκίς	594	777	30,8%
	Πέλλης	1.334	1.533	14,9%
	Πιερίας	1.356	1.252	-7,7%
	Σερρών	2.374	2.500	5,3%
	Χαλκιδικής	1.364	1.384	1,5%
<b>Σύνολο</b>		<b>24.099</b>	<b>25.402</b>	<b>5,4%</b>
Κρήτης	Ηρακλείου	4.562	4.570	0,2%
	Λασιθίου	701	728	3,9%
	Ρεθύμνης	1.053	1.044	-0,9%
	Χανίων	1.546	1.537	-0,6%
<b>Σύνολο</b>		<b>7.862</b>	<b>7.879</b>	<b>0,2%</b>

Περιφέρεια	Νομός	Αριθμός αιτήσεων 2014	Αριθμός αιτήσεων 2015	Μεταβολή %
Νοτίου Αιγαίου	Δωδεκανήσου	1.766	1.872	6,0%
	Κυκλάδων	600	703	17,2%
	<b>Σύνολο</b>	<b>2.366</b>	<b>2.575</b>	<b>8,8%</b>
Πελοποννήσου	Αργολίδος	760	790	3,9%
	Αρκαδίας	667	635	-4,8%
	Κορινθίας	1.323	1.344	1,6%
	Λακωνίας	406	476	17,2%
	Μεσσηνίας	1.081	1.038	-4,0%
<b>Σύνολο</b>	<b>4.237</b>	<b>4.283</b>	<b>1,1%</b>	
Στερεάς Ελλάδας	Βοιωτίας	451	468	3,8%
	Ευβοίας	645	1.281	98,6%
	Ευρυτανίας	46	55	19,6%
	Φθιώπιδος	975	1.118	14,7%
	Φωκίδος	120	157	30,8%
<b>Σύνολο</b>	<b>2.237</b>	<b>3.079</b>	<b>37,6%</b>	
<b>Γενικό σύνολο</b>		<b>91.921</b>	<b>98.058</b>	<b>6,7%</b>

## 2. Αριθμός αιτήσεων τέκνων ανά περιφέρεια και νομό

Περιφέρεια	Νομός	Αριθμός αιτήσεων 2014	Αριθμός αιτήσεων 2015	Μεταβολή %
Αν. Μακεδονίας και Θράκης	Δράμας	898	954	6,2%
	Έβρου	1.713	1.678	-2,0%
	Καβάλας	1.519	1.431	-5,8%
	Ξάνθης	934	852	-8,8%
	Ροδόπης	919	979	6,5%
<b>Σύνολο</b>		<b>5.983</b>	<b>5.894</b>	<b>-1,5%</b>
Αττικής	Αττικής	28.769	30.853	7,2%
<b>Σύνολο</b>		<b>28.769</b>	<b>30.853</b>	<b>7,2%</b>
Βορείου Αιγαίου	Λέσβου	531	576	8,5%
	Σάμου	192	259	34,9%
	Χίου	615	652	6,0%
<b>Σύνολο</b>		<b>1.338</b>	<b>1.487</b>	<b>11,1%</b>
Δυτικής Ελλάδας	Αιτωλοακαρνανίας	3.000	3.561	18,7%
	Αχαΐας	3.106	3.178	2,3%
	Ηλείας	1.112	1.091	-1,9%
<b>Σύνολο</b>		<b>7.218</b>	<b>7.830</b>	<b>8,5%</b>
Δυτικής Μακεδονίας	Γρεβενών	551	663	20,3%
	Καστοριάς	621	820	32,0%
	Κοζάνης	1.708	1.890	10,7%
	Φλωρίνης	235	749	218,7%
<b>Σύνολο</b>		<b>3.115</b>	<b>4.122</b>	<b>32,3%</b>
Ηπείρου	Άρτης	822	784	-4,6%
	Θεσπρωτίας	764	638	-16,5%
	Ιωαννίνων	2.635	2.864	8,7%
	Πρεβέζης	552	912	65,2%
<b>Σύνολο</b>		<b>4.773</b>	<b>5.198</b>	<b>8,9%</b>
Θεσσαλίας	Καρδίτσας	925	1.199	29,6%
	Λαρίσης	2.827	3.057	8,1%
	Μαγνησίας	2.916	3.357	15,1%
	Τρικάλων	1.492	1.712	14,7%
<b>Σύνολο</b>		<b>8.160</b>	<b>9.325</b>	<b>14,3%</b>
Ιονίων Νήσων	Ζακύνθου	376	350	-6,9%
	Κερκύρας	866	956	10,4%
	Κεφαλληνίας	208	270	29,8%
	Λευκάδος	206	325	57,8%
<b>Σύνολο</b>		<b>1.656</b>	<b>1.901</b>	<b>14,8%</b>
Κεντρικής Μακεδονίας	Ημαθίας	1.545	1.585	2,6%
	Θεσσαλονίκης	20.381	21.919	7,5%
	Κιλκίς	755	1.076	42,5%
	Πέλλης	1.674	1.936	15,7%
	Πιερίας	1.689	1.536	-9,1%
	Σερρών	3.155	3.324	5,4%
	Χαλκιδικής	1.862	1.871	0,5%
<b>Σύνολο</b>		<b>31.061</b>	<b>33.247</b>	<b>7,0%</b>
Κρήτης	Ηρακλείου	5.811	5.841	0,5%
	Λασιθίου	802	837	4,4%
	Ρεθύμνης	1.328	1.308	-1,5%
	Χανίων	1.777	1.785	0,5%
<b>Σύνολο</b>		<b>9.718</b>	<b>9.771</b>	<b>0,5%</b>



Περιφέρεια	Νομός	Αριθμός αιτήσεων 2014	Αριθμός αιτήσεων 2015	Μεταβολή %
Νοτίου Αιγαίου	Δωδεκανήσου	2.008	2.119	5,5%
	Κυκλάδων	669	802	19,9%
	<b>Σύνολο</b>	<b>2.677</b>	<b>2.921</b>	<b>9,1%</b>
Πελοποννήσου	Αργολίδος	946	975	3,1%
	Αρκαδίας	877	830	-5,4%
	Κορινθίας	1.677	1.677	0,0%
	Λακωνίας	487	567	16,4%
	Μεσσηνίας	1.223	1.179	-3,6%
<b>Σύνολο</b>	<b>5.210</b>	<b>5.228</b>	<b>0,3%</b>	
Στερεάς Ελλάδας	Βοιωτίας	509	529	3,9%
	Ευβοίας	719	1.726	140,1%
	Ευρυτανίας	57	78	36,8%
	Φθιώτιδος	1.194	1.398	17,1%
	Φωκίδος	125	175	40,0%
<b>Σύνολο</b>	<b>2.604</b>	<b>3.906</b>	<b>50,0%</b>	
<b>Γενικό σύνολο</b>		<b>112.282</b>	<b>121.683</b>	<b>8,4%</b>

### 3. Αριθμός αιτήσεων τέκνων ανά περιφέρεια και κατηγορία θέσης δομής

Περιφέρεια	ΒΡΕΦΙΚΟΙ	ΠΑΙΔΙΚΟΙ	ΟΛ. ΦΡΟΝΤΙΔΑΣ ΚΑΙ ΑΜΕΑ	ΚΔΑΠ	ΚΔΑΠ- ΜΕΑ	Χωρίς δήλωση	Σύνολο
Αν. Μακεδονίας και Θράκης	1.029	4.067	0	674	102	22	5.894
Αττικής	6.393	21.392	143	2.434	127	364	30.853
Βορείου Αιγαίου	343	992	0	107	29	16	1.487
Δυτικής Ελλάδας	1.110	3.896	0	2.427	366	31	7.830
Δυτικής Μακεδονίας	313	1.922	0	1.756	116	15	4.122
Ηπείρου	819	2.291	21	1.845	203	19	5.198
Θεσσαλίας	1.368	4.700	76	2.976	166	39	9.325
Ιονίων Νήσων	350	1.210	0	223	93	25	1.901
Κεντρικής Μακεδονίας	4.933	15.340	0	11.909	903	162	33.247
Κρήτης	2.431	5.581	55	1.608	59	37	9.771
Νοτίου Αιγαίου	529	2.018	0	207	133	34	2.921
Πελοποννήσου	1.123	3.245	0	800	33	27	5.228
Στερεάς Ελλάδας	513	2.175	0	1.156	15	47	3.906
<b>Γενικό Σύνολο</b>	<b>21.254</b>	<b>68.829</b>	<b>295</b>	<b>28.122</b>	<b>2.345</b>	<b>838</b>	<b>121.683</b>
<b>%</b>	<b>17,5%</b>	<b>56,6%</b>	<b>0,2%</b>	<b>23,1%</b>	<b>1,9%</b>	<b>0,7%</b>	<b>100,0%</b>

#### 4. Αριθμός αιτήσεων τέκνων ανά περιφέρεια και μορφή φορέα (1η επιλογή)

Περιφέρεια	ΔΗΜΟΤΙΚΕΣ		ΕΠΙΧΕΙΡΗΣΕΙΣ ΙΔΙΩΤΙΚΟΥ ΤΟΜΕΑ	Χωρίς δήλωση	Σύνολο
	ΝΠΔΔ	ΝΠΙΔ			
Αν. Μακεδονίας και Θράκης	3.206	533	2.133	22	5.894
Αττικής	15.424	2.089	12.976	364	30.853
Βορείου Αιγαίου	719	240	512	16	1.487
Δυτικής Ελλάδας	3.367	1.258	3.174	31	7.830
Δυτικής Μακεδονίας	1.409	1.228	1.470	15	4.122
Ηπείρου	1.883	1.443	1.853	19	5.198
Θεσσαλίας	3.948	1.810	3.528	39	9.325
Ιονίων Νήσων	748	196	932	25	1.901
Κεντρικής Μακεδονίας	9.386	13.249	10.450	162	33.247
Κρήτης	3.281	2.292	4.161	37	9.771
Νοτίου Αιγαίου	1.195	242	1.450	34	2.921
Πελοποννήσου	1.271	801	3.129	27	5.228
Στερεάς Ελλάδας	2.313	145	1.401	47	3.906
<b>Σύνολο</b>	<b>48.150</b>	<b>25.526</b>	<b>47.169</b>	<b>838</b>	<b>121.683</b>
<b>%</b>	<b>39,6%</b>	<b>21,0%</b>	<b>38,8%</b>	<b>0,7%</b>	<b>100,0%</b>

**5. Αριθμός αιτήσεων τέκνων ανά κατηγορία θέσης δομής και μορφή φορέα  
(1η επιλογή)**

	ΔΗΜΟΤΙΚΕΣ		ΕΠΙΧΕΙΡΗΣΕΙΣ ΙΔΙΩΤΙΚΟΥ ΤΟΜΕΑ	Χωρίς δήλωση	Σύνολο
	ΝΠΔΔ	ΝΠΙΔ			
<b>Βρεφικοί</b>	6.277	1.961	13.016		21.254
<b>Παιδικοί</b>	34.563	3.734	30.532		68.829
<b>Βρεφον/κοι ολ. Φροντίδας και ΑΜΕΑ</b>	193	76	26		295
<b>ΚΔΑΠ</b>	6.563	18.607	2.952		28.122
<b>ΚΔΑΠ-ΜΕΑ</b>	554	1.148	643		2.345
<b>Χωρίς δήλωση</b>				838	838
<b>Σύνολο</b>	<b>48.150</b>	<b>25.526</b>	<b>47.169</b>	<b>838</b>	<b>121.683</b>
<b>%</b>	<b>39,6%</b>	<b>21,0%</b>	<b>38,8%</b>	<b>0,7%</b>	<b>100,0%</b>

## 6. Αριθμός αιτήσεων ενδιαφερόμενων ανά κατηγορία απασχόλησης

Κατηγορία απασχόλησης	Αριθμός αιτήσεων	%
Μισθωτή	37.722	38,5%
Αυτοαπασχολούμενη εκτός πρωτογενή τομέα	9.451	9,6%
Αυτοαπασχολούμενη στον πρωτογενή τομέα (ΟΓΑ)	4.812	4,9%
Συμμετέχουσα σε Ενεργητικές Πολιτικές Απασχόλησης (Ε.Π.Α.)	2.277	2,3%
Άνεργη	40.972	41,8%
Χωρίς δήλωση	2.824	2,9%
<b>Σύνολο</b>	<b>98.058</b>	<b>100,0%</b>

## 7. Αριθμός αιτήσεων ενδιαφερόμενων ανά κατηγορία εισοδήματος

Κατηγορία εισοδήματος	Αριθμός αιτήσεων	%
0-6 χιλ.	29.097	29,7%
6-12 χιλ.	22.050	22,5%
12-26 χιλ.	41.286	42,1%
26-40 χιλ.	5.064	5,2%
40-60 χιλ.	460	0,5%
60 χιλ. και άνω	101	0,1%
<b>Σύνολο</b>	<b>98.058</b>	<b>100,0%</b>

## 8. Αριθμός αιτήσεων ενδιαφερόμενων ανά ηλικιακή κατηγορία (%)

Ηλικιακή κατηγορία	Αριθμός αιτήσεων	%
15-24	1.465	1,5%
25-34	43.123	44,0%
35-44	48.444	49,4%
45-54	4.014	4,1%
55-64	597	0,6%
Λοιπές - Χωρίς δήλωση	415	0,4%
<b>Σύνολο</b>	<b>98.058</b>	<b>100,0%</b>

## 9. Αριθμός αιτήσεων ενδιαφερόμενων ανά κατηγορία οικογενειακής κατάστασης

Οικογενειακή κατάσταση	Αριθμός αιτήσεων	%
ΕΓΓΑΜΗ	90.196	92,0%
ΑΓΑΜΗ	2.802	2,9%
ΧΗΡΑ	735	0,7%
ΔΙΑΖΕΥΓΜΕΝΗ	2.494	2,5%
ΣΕ ΔΙΑΣΤΑΣΗ	1.716	1,7%
ΣΥΜΦΩΝΟ ΣΥΜΒΙΩΣΗΣ	99	0,1%
Χωρίς δήλωση	16	0,0%
<b>Σύνολο</b>	<b>98.058</b>	<b>100,0%</b>



## 10. Αιτήσεις ενδιαφερόμενων ευάλωτων ομάδων (%)

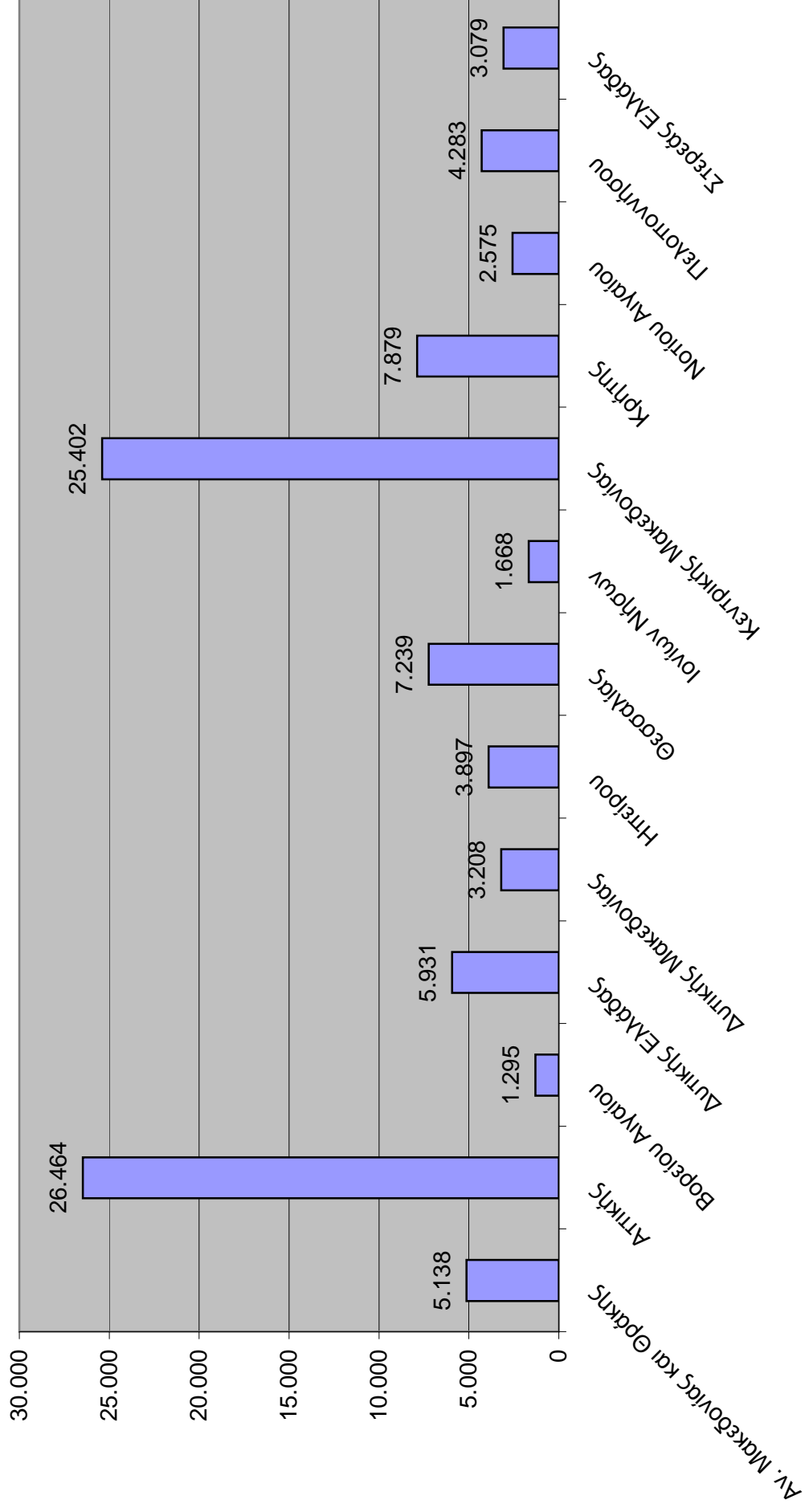
	%
Τρίτεκνες / Πολύτεκνες	12,9%
Γυναίκες ΑΜΕΑ (>35%)	0,6%
Γυναίκες με τέκνο ΑΜΕΑ (>35%)	2,7%
Γυναίκες με σύζυγο ΑΜΕΑ (>50%)	0,5%

## 11. Αριθμός αιτήσεων ενδιαφερόμενων ανά περιφέρεια και υπηκοότητα

Περιφέρεια	ΕΛΛΗΝΙΚΗ	ΕΝΤΟΣ ΕΕ	ΕΚΤΟΣ ΕΕ	Σύνολο
Αν. Μακεδονίας και Θράκης	4.878	60	200	5.138
Αττικής	24.186	524	1.754	26.464
Βορείου Αιγαίου	1.229	17	49	1.295
Δυτικής Ελλάδας	5.693	62	176	5.931
Δυτικής Μακεδονίας	3.081	30	97	3.208
Ηπείρου	3.693	57	147	3.897
Θεσσαλίας	6.912	84	243	7.239
Ιονίων Νήσων	1.463	59	146	1.668
Κεντρικής Μακεδονίας	23.824	323	1.255	25.402
Κρήτης	7.292	230	357	7.879
Νοτίου Αιγαίου	2.182	109	284	2.575
Πελοποννήσου	3.960	127	196	4.283
Στερεάς Ελλάδας	2.915	37	127	3.079
<b>Σύνολο</b>	<b>91.308</b>	<b>1.719</b>	<b>5.031</b>	<b>98.058</b>
%	<b>93,1%</b>	<b>1,8%</b>	<b>5,1%</b>	<b>100,0%</b>

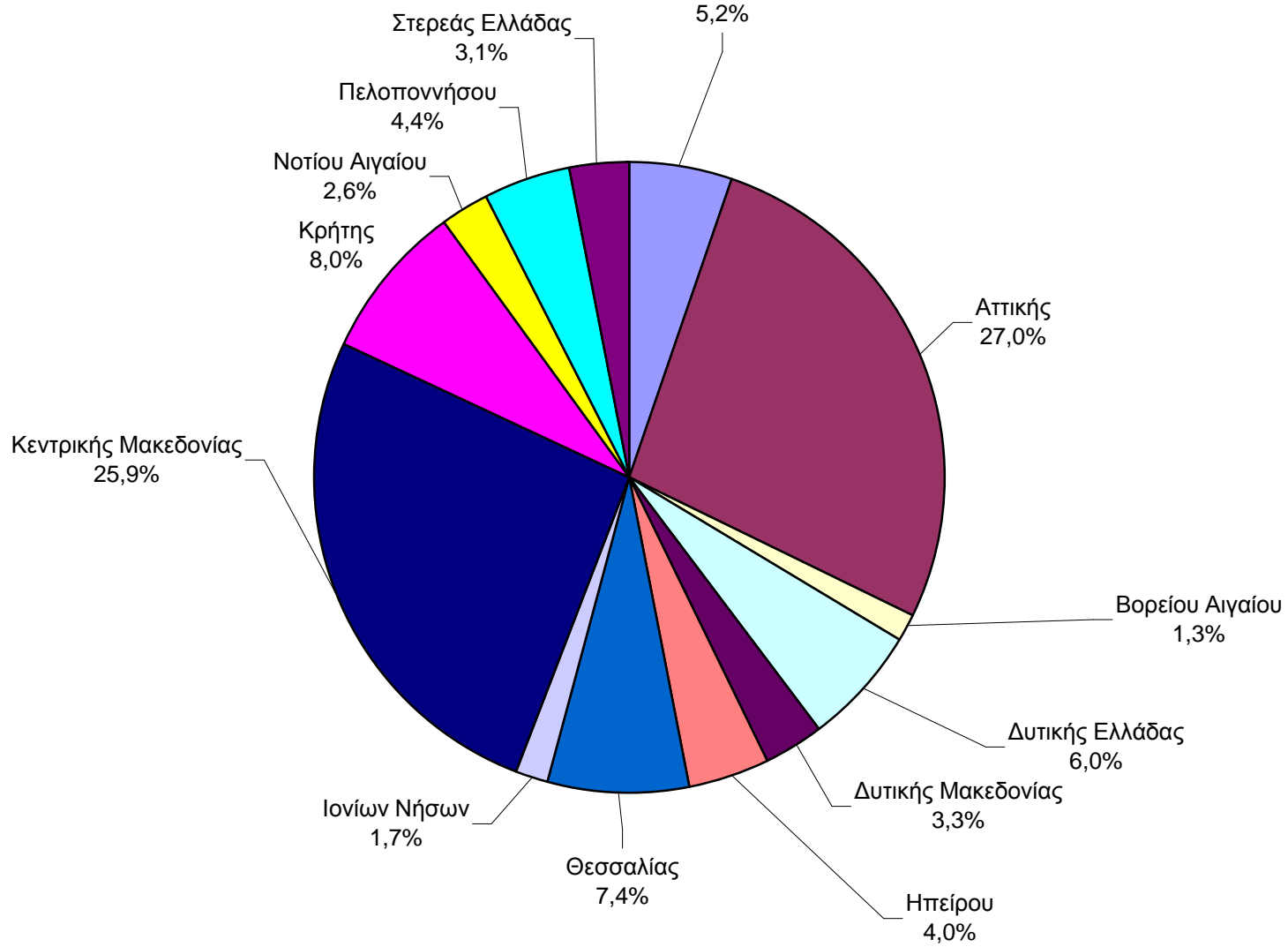
# ΓΡΑΦΗΜΑΤΑ

### 1. Αριθμός αιτήσεων ενδιαφερόμενων ανά περιφέρεια

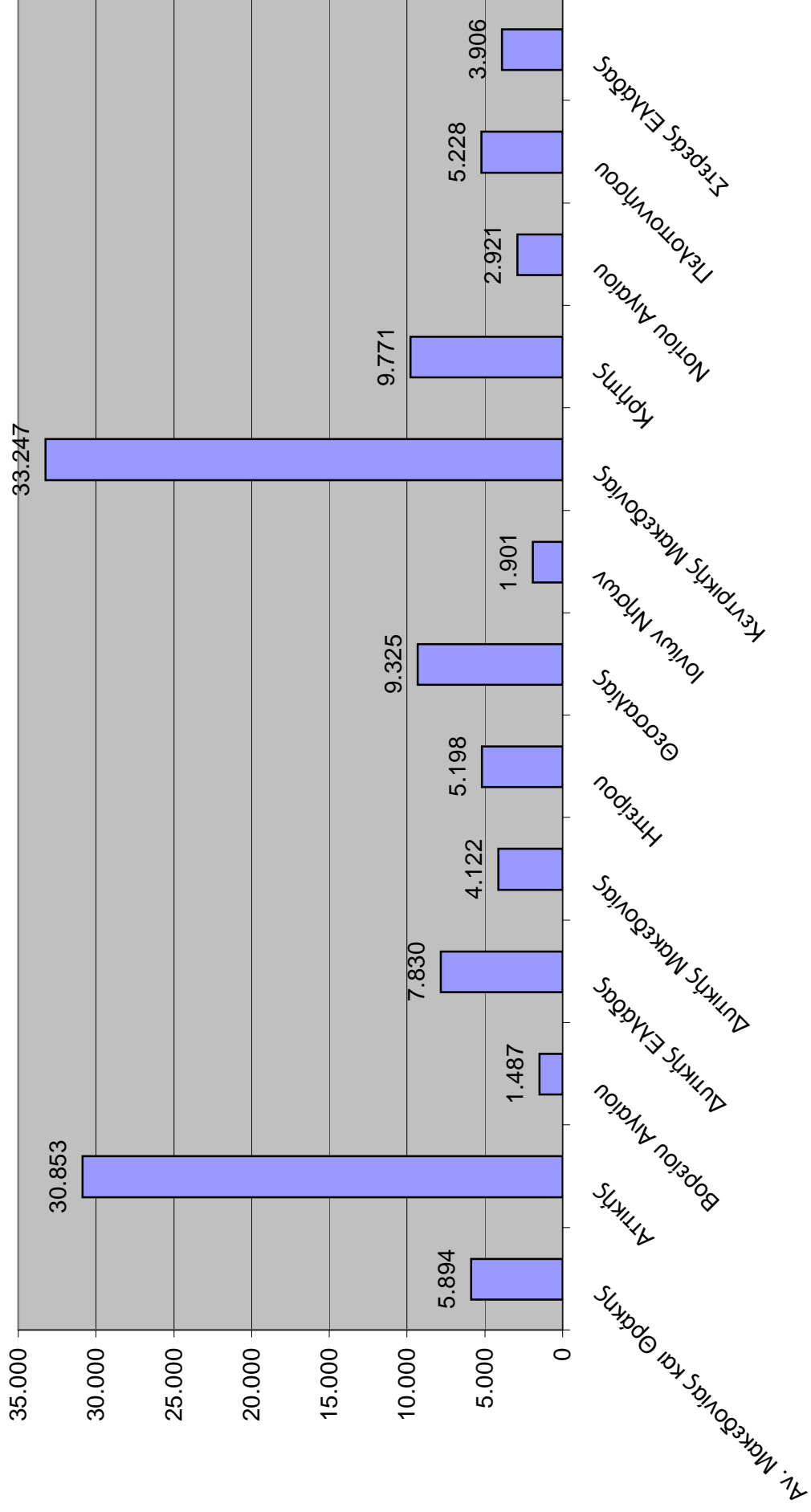


### 1α. Αιτήσεις ενδιαφερόμενων ανά περιφέρεια (%)

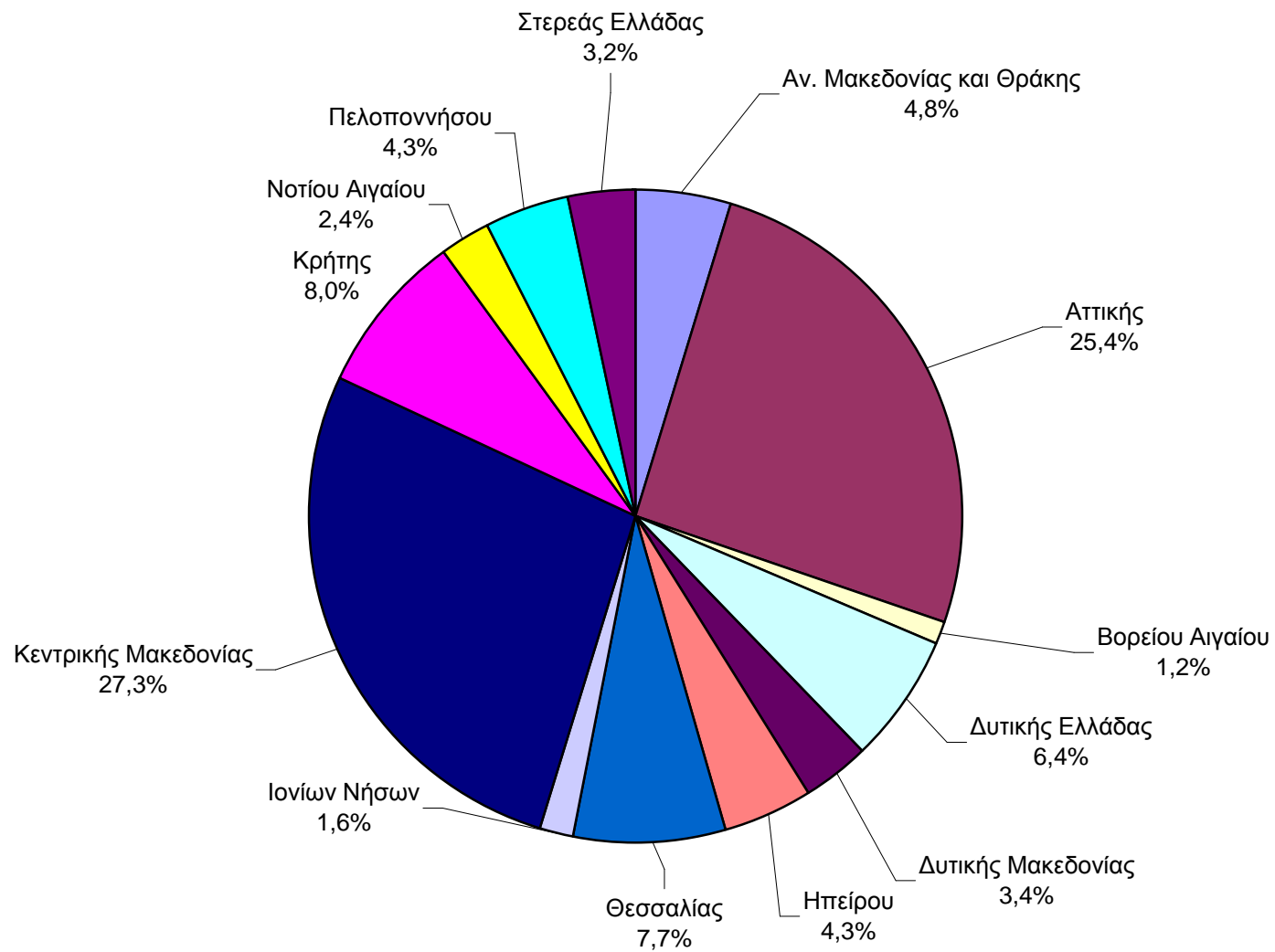
Αν. Μακεδονίας και Θράκης



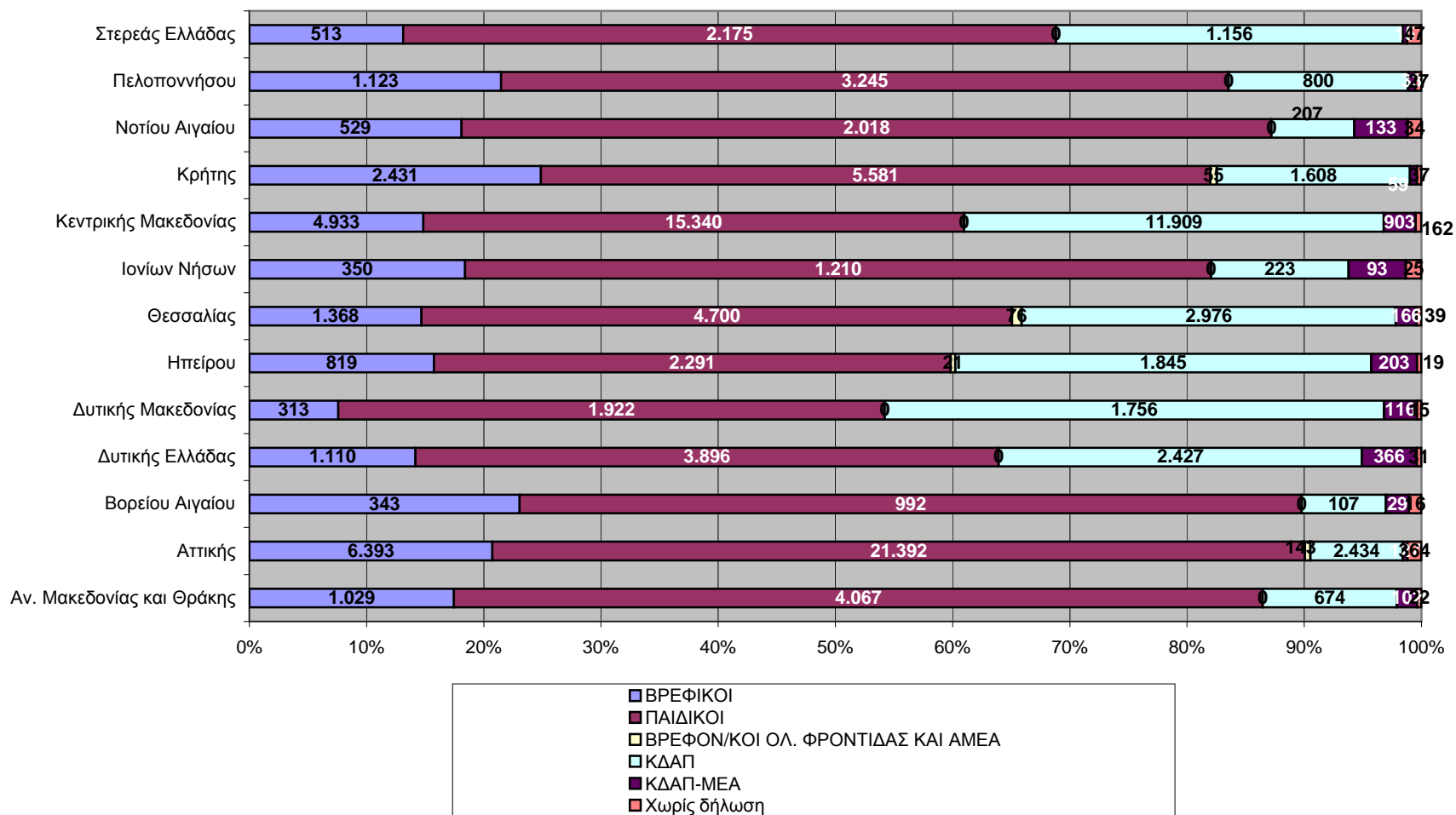
## 2. Αριθμός αιτήσεων τέκνων ανά περιφέρεια



## 2α. Αιτήσεις τέκνων ανά περιφέρεια (%)

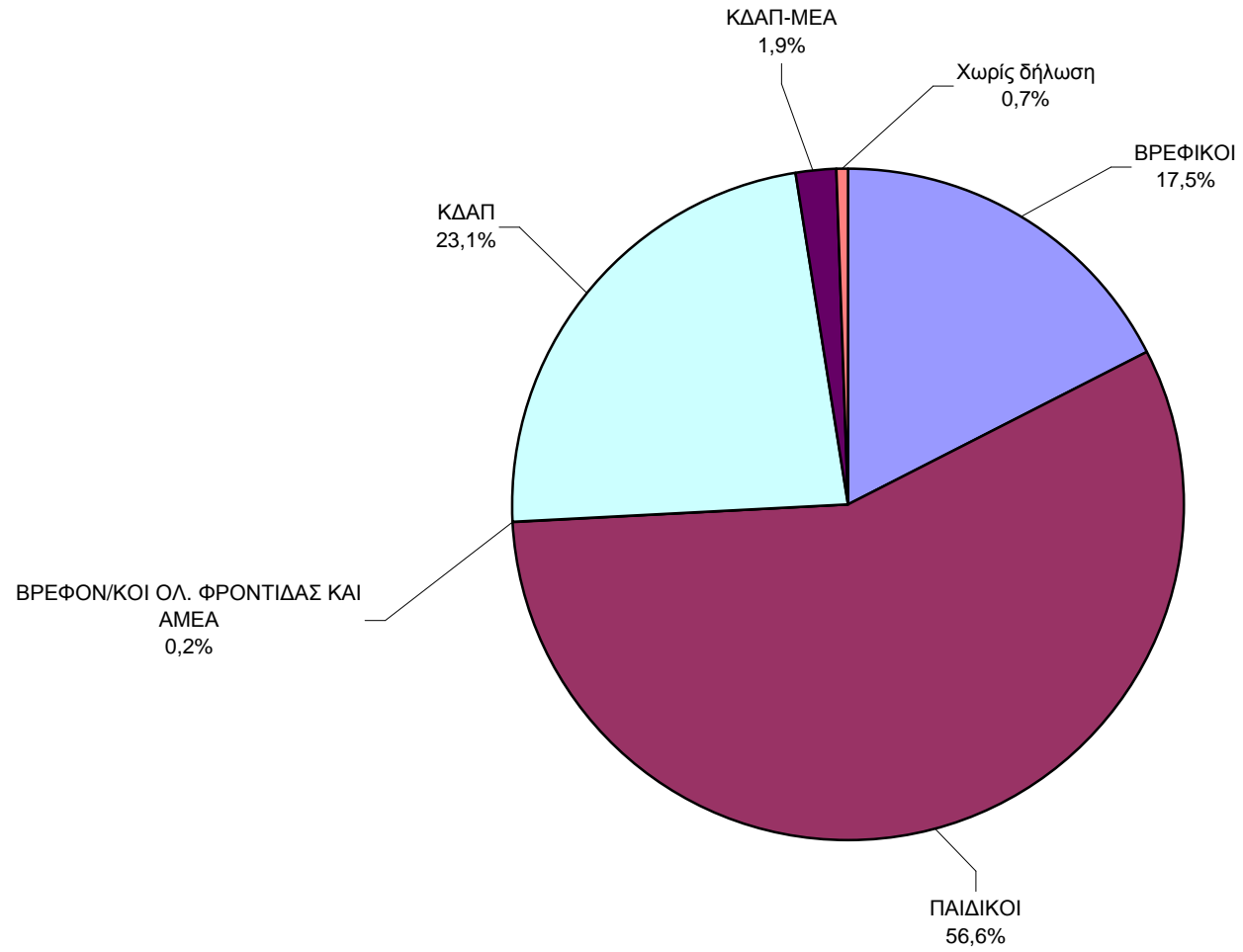


### 3. Αριθμός αιτήσεων τέκνων ανά περιφέρεια και κατηγορία θέσης δομής

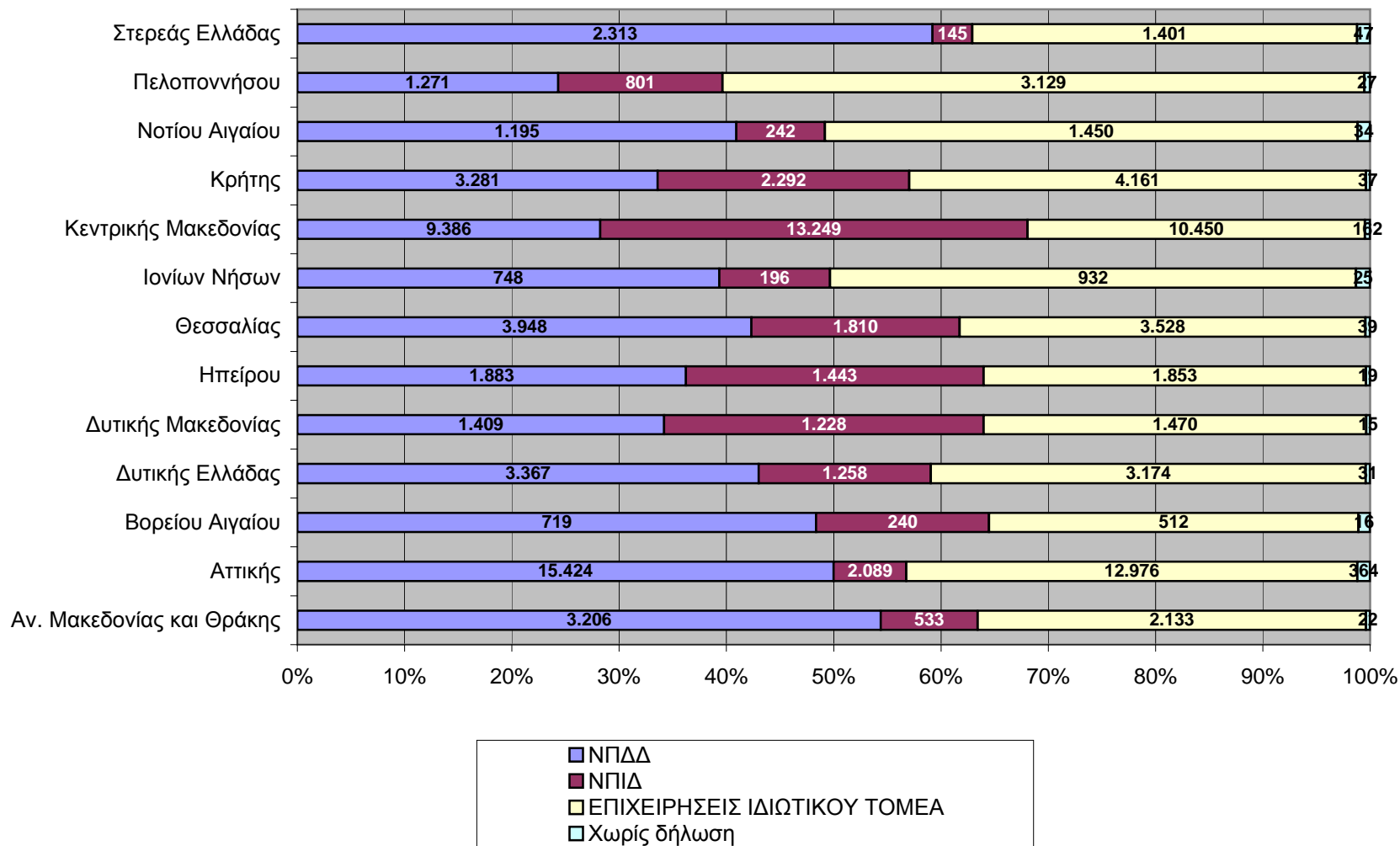




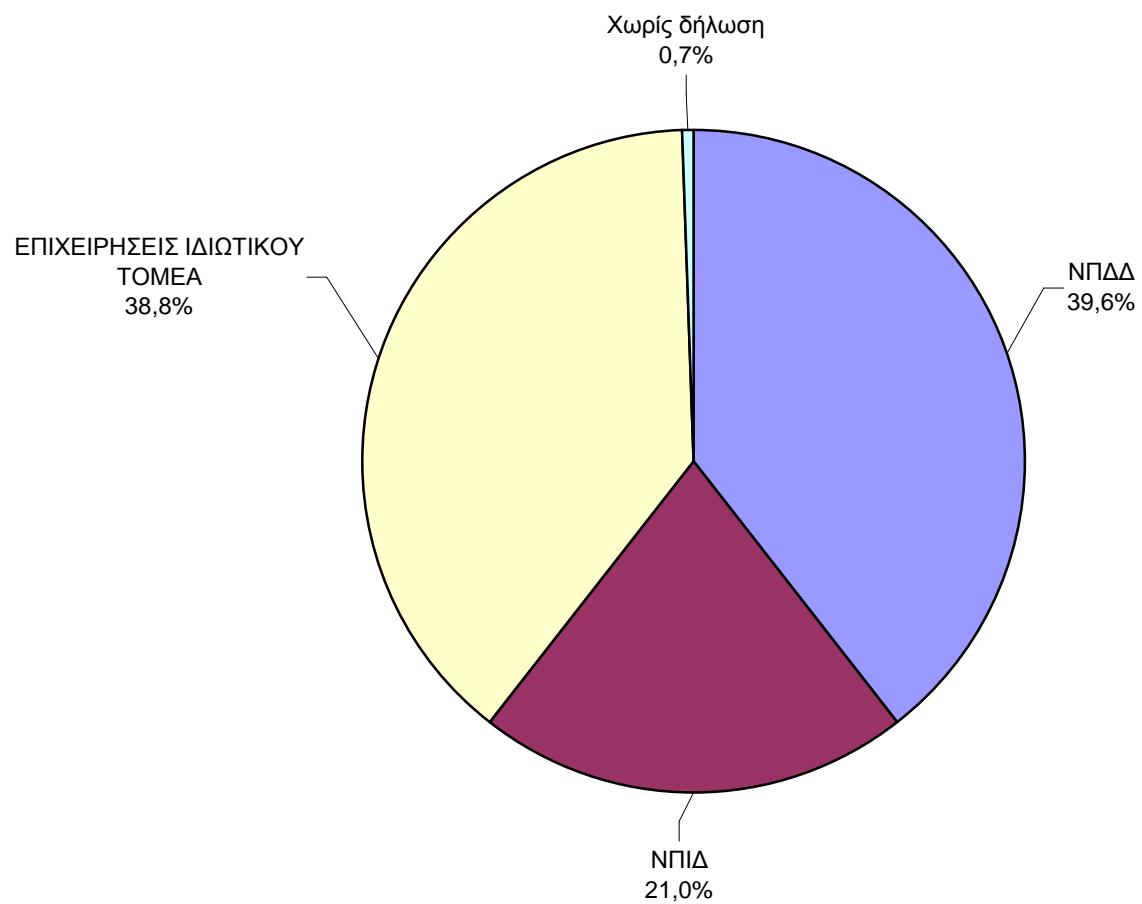
### 3α. Αιτήσεις τέκνων ανά κατηγορία θέσης δομής (%)



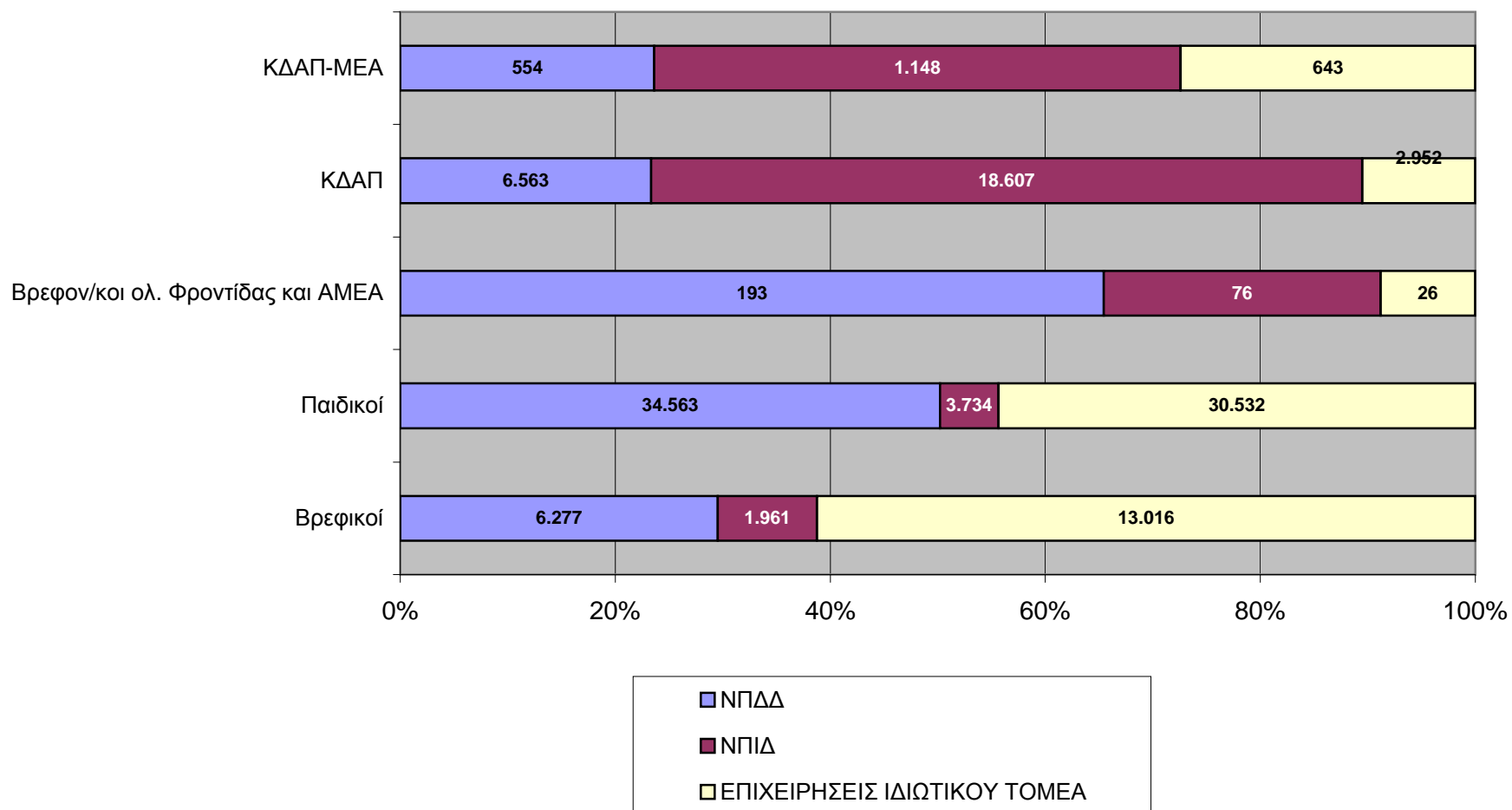
#### 4. Αριθμός αιτήσεων τέκνων ανά περιφέρεια και μορφή φορέα (1η επιλογή)



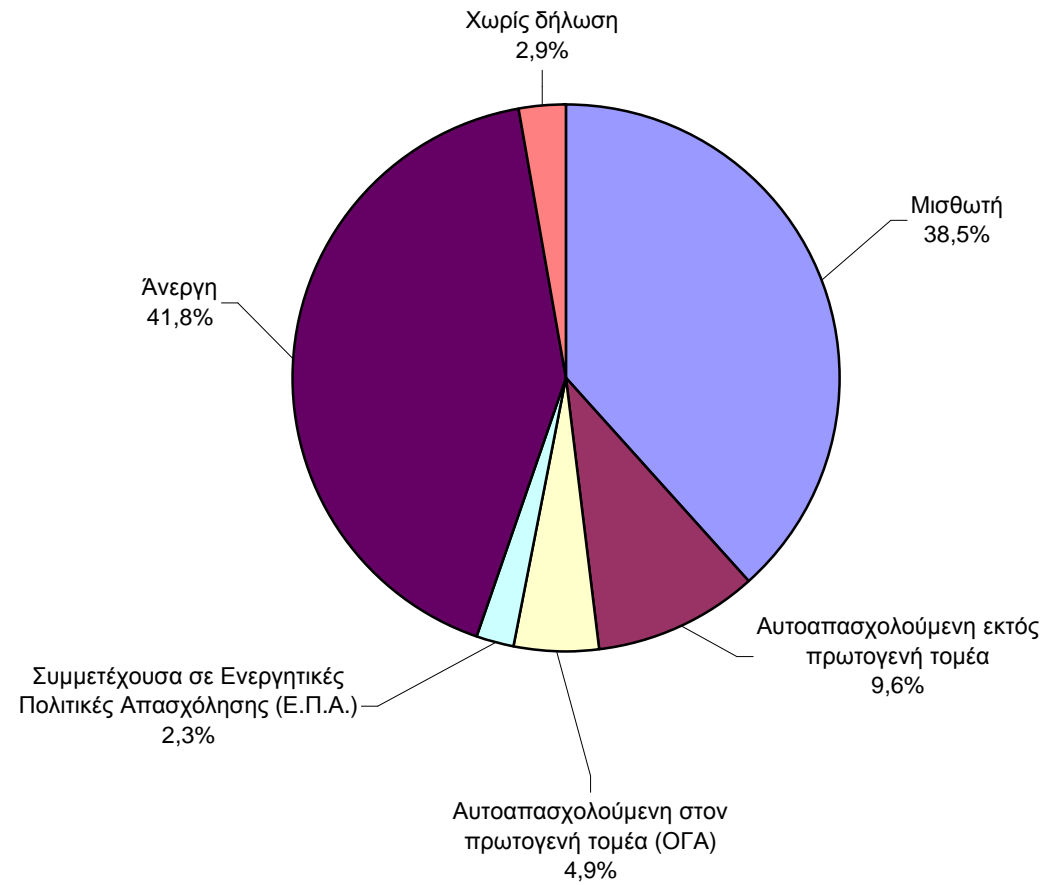
#### 4α. Αιτήσεις τέκνων ανά μορφή φορέα (% - 1η επιλογή)



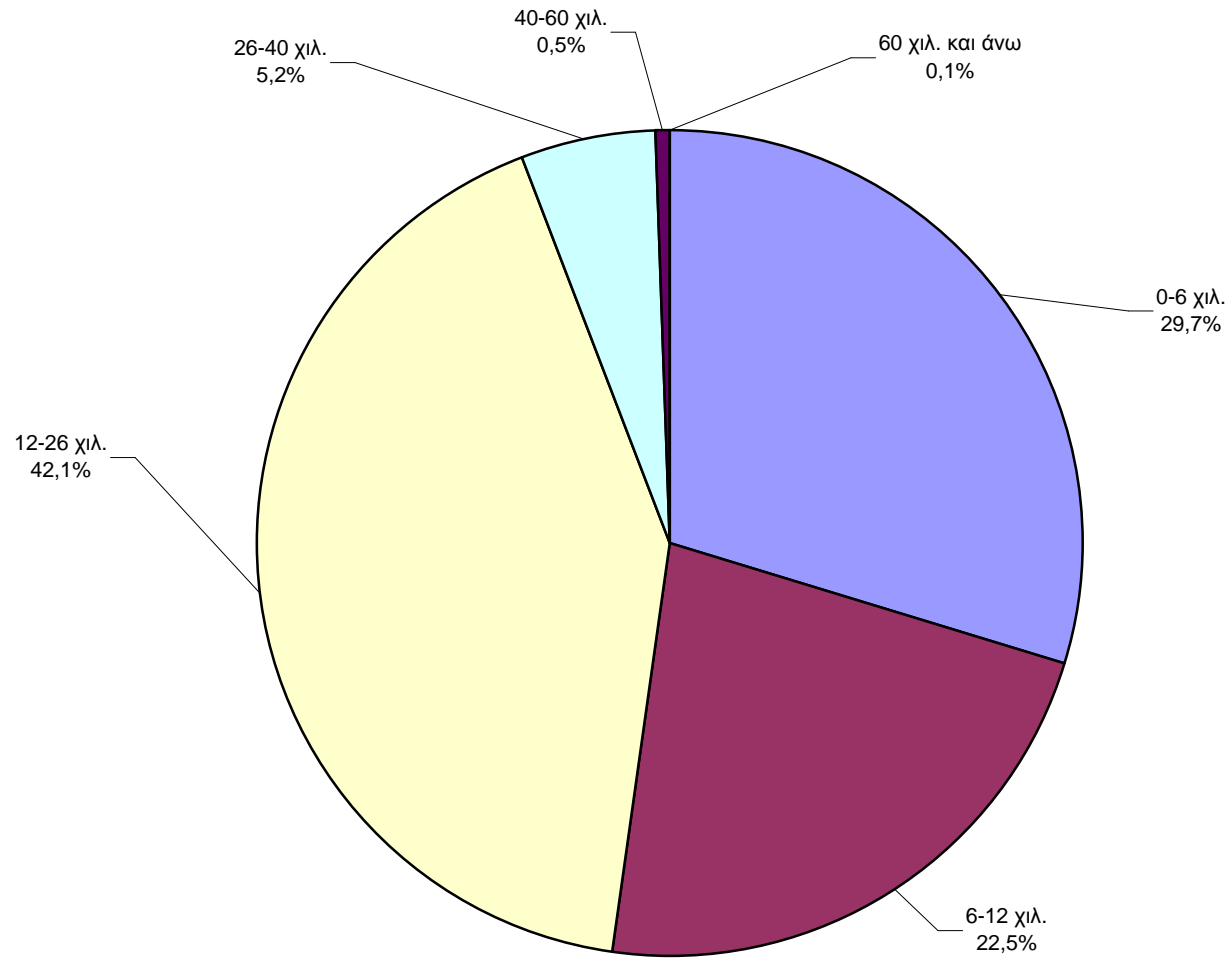
## 5. Αριθμός αιτήσεων τέκνων ανά κατηγορία θέσης δομής και μορφή φορέα (1η επιλογή)



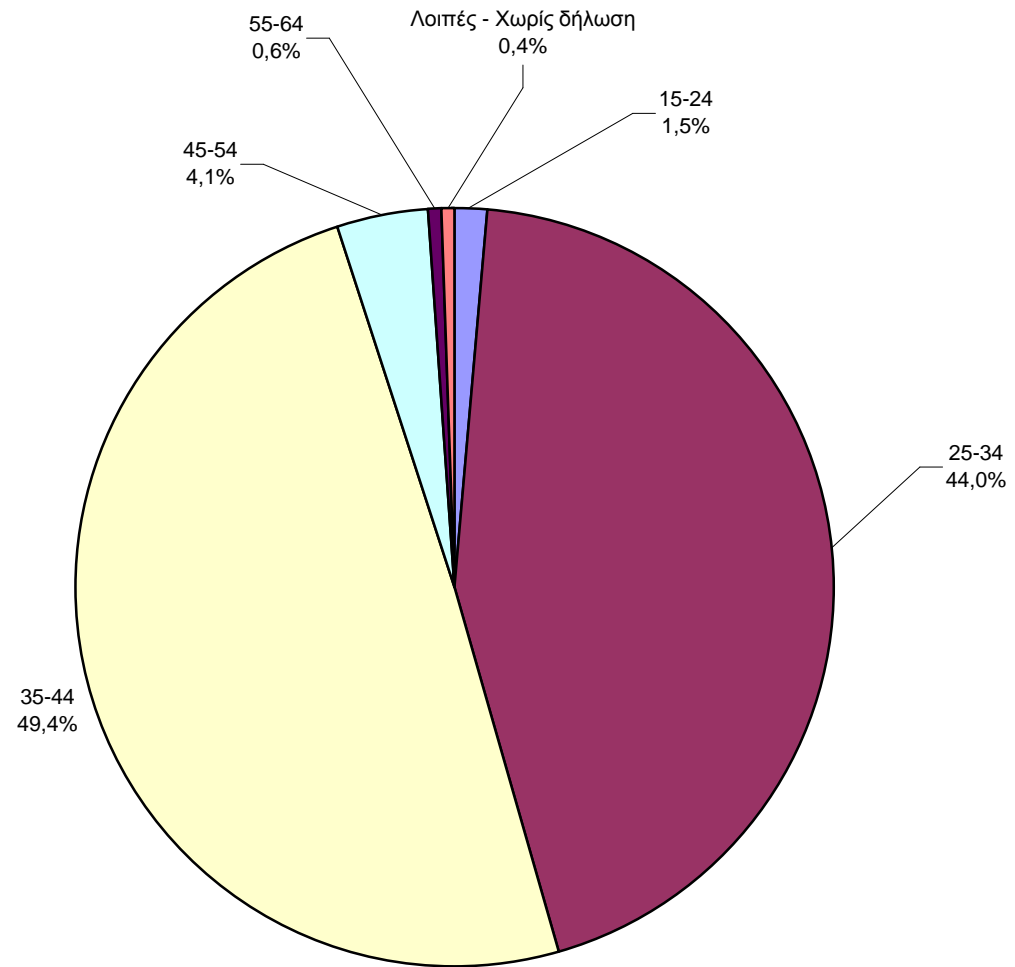
## 6. Αιτήσεις ενδιαφερόμενων ανά κατηγορία απασχόλησης (%)



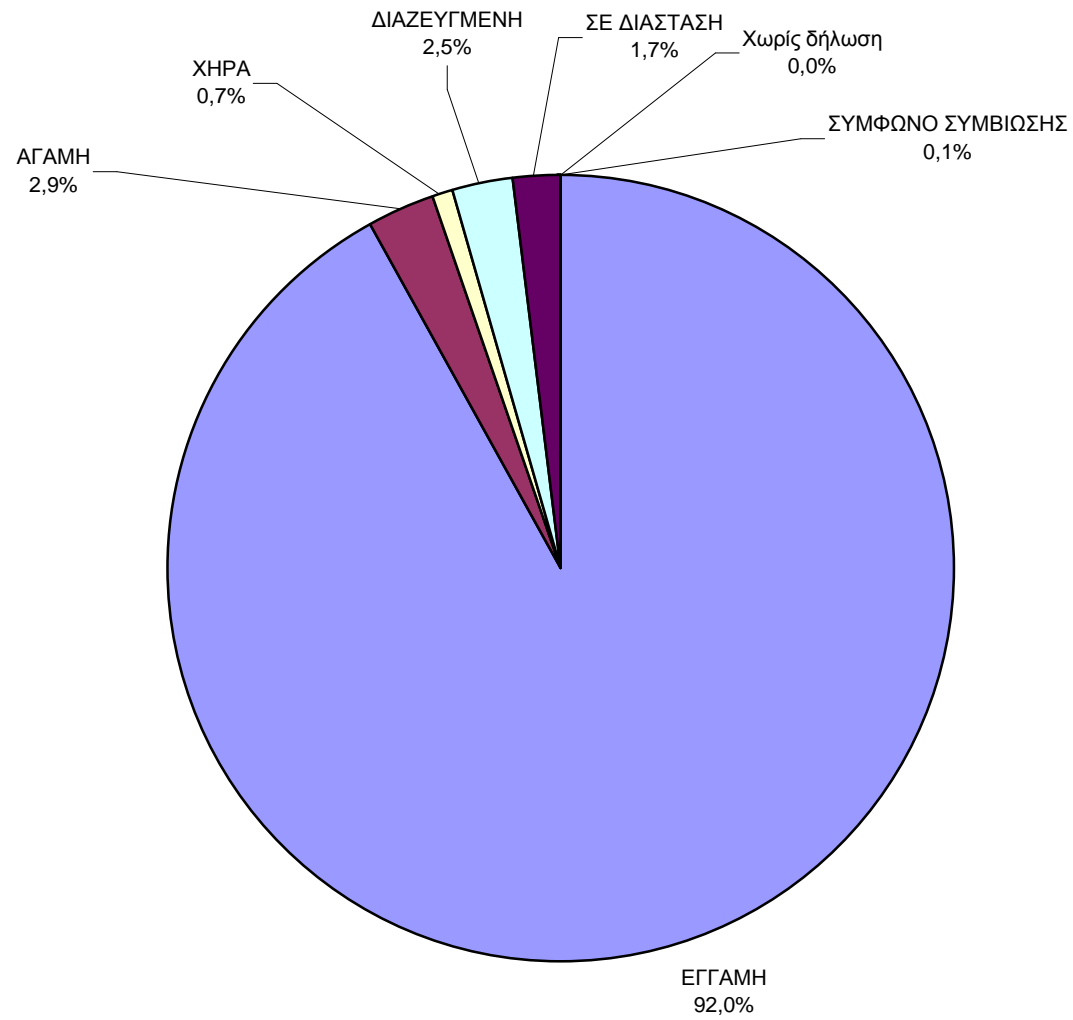
### 7. Αιτήσεις ενδιαφερόμενων ανά κατηγορία εισοδήματος (%)



### 8. Αιτήσεις ενδιαφερόμενων ανά ηλικιακή κατηγορία (%)

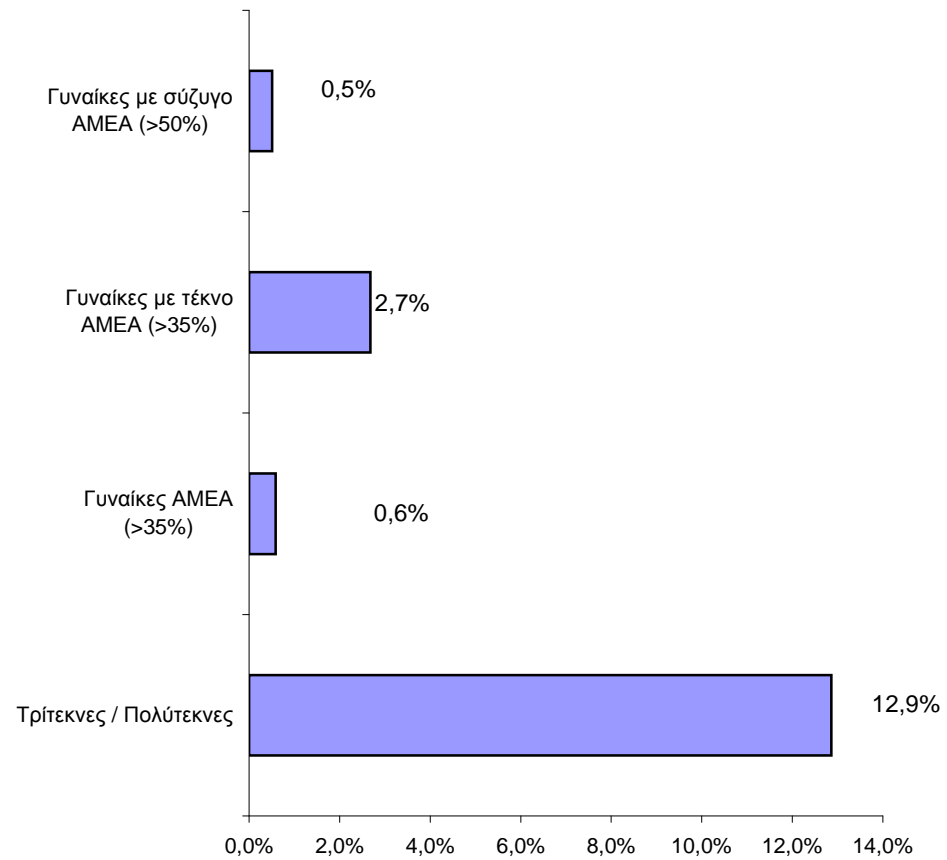


### 9. Αιτήσεις ενδιαφερόμενων ανά κατηγορία οικογενειακής κατάστασης (%)





## 10. Αιτήσεις ενδιαφερόμενων ευάλωτων ομάδων (%)



### 11. Αιτήσεις ενδιαφερόμενων ανά περιφέρεια και υπηκοότητα (%)

